



IZERSKI

RESORT

ZESPÓŁ BUDYNKÓW WIELORODZINNYCH I BUDYNKU HOTELOWEGO Z GARAŻAMI PODZIEMNYMI W ŚWIERADOWIE
Świeradów Zdrój, ul. Jana Kilińskiego 2, dz.nr 10/2, 10/3, 10/4, 10/6, 10/7, 10/8 10/9, część dz.nr 12 dr, AM-2, obręb: 6-Świeradów Zdrój, gmina: Świeradów Zdrój, powiat lubański

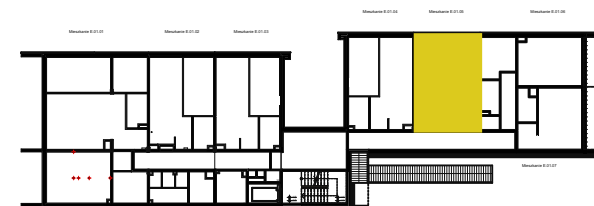
E.01.05

SKALA: 1:100

PIETRO	01
POW. MIESZKANIA	41,08m ²
POW. BALKONU/LOGGY/TARASU	4m ²
ILOŚĆ POKOI	2

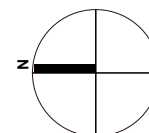
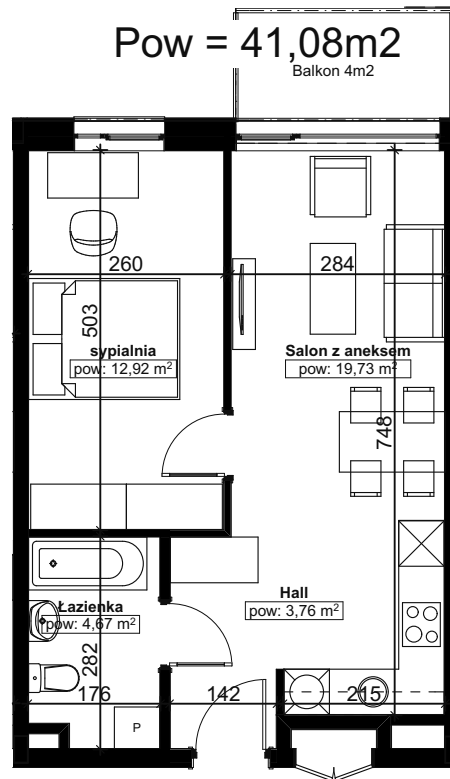
1. Powierzchnia użytkowa WG NORMY PN-ISO 9836-1997
2. Wszystkie wymiary podano w stanie surowym bez wykończenia ścian (tynk, glazura, itp.)
3. Ściany działowe rozbiieralne. Ściany nośne, słupy oraz pionowe instalacyjne słabe (nierozbiieralne)
4. Rozmieszczenie elementów instalacji elektrycznej, CO do wglądu w proj. branżowym

BUDYNEK E



Mieszkanie E.01.05

Pow = 41,08m²
Balkon 4m²



LaFo A