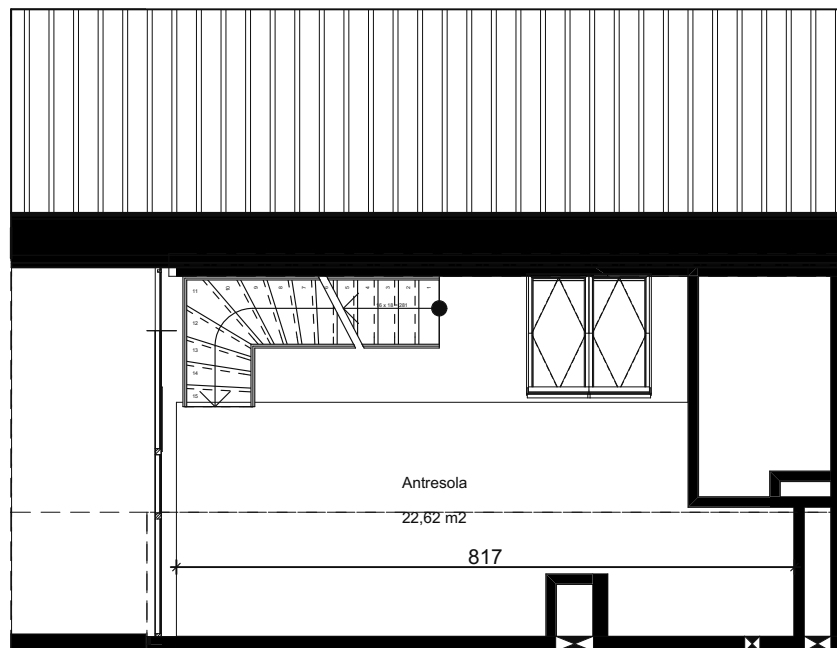


Mieszkanie E.03.01
 Pow = 87,60m²
 (antresola 22,62)



ZESPÓŁ BUDYNKÓW WIELORODZINNYCH I BUDYNKU
 HOTELOWEGO Z GARAŻAMI PODZIEMNYMI W
 ŚWIERADOWIE
 Świeradów Zdrój, ul. Jana Kilińskiego 2, dz.nr 10/2, 10/3,
 10/4, 10/6, 10/7, 10/8 10/9, część dz.nr 12 dr, AM-2, obręb: 6-
 Świeradów Zdrój, gmina: Świeradów Zdrój, powiat lubański

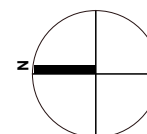
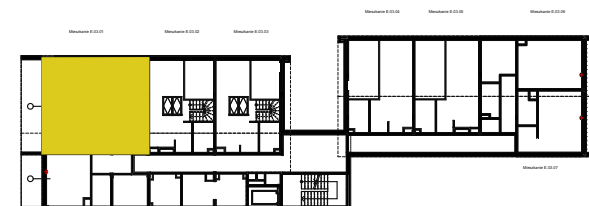
E.03.01

SKALA: 1:100

PIETRO	03
POW. MIESZKANIA	87,60m ² (ANTRESOLA 22,62m ²)
POW. BALKONU/LOGGY/TARASU	13+4m ²
ILOŚĆ POKOI	3 + ANTRESOLA

1. Powierzchnia użytkowa WG NORMY PN-ISO 9836:1997
2. Wszystkie wymiary podano w stanie surowym bez wykończenia ścian (tynk, glazura, itp.)
3. Ściany działowe rozbieralne. Ściany nośne, słupy oraz pionowe instalacyjne słabe (nierozbieralne)
4. Rozmieszczenie elementów instalacji elektrycznej, CO do wglądu w proj. branżowym

BUDYNEK E



LaFo A