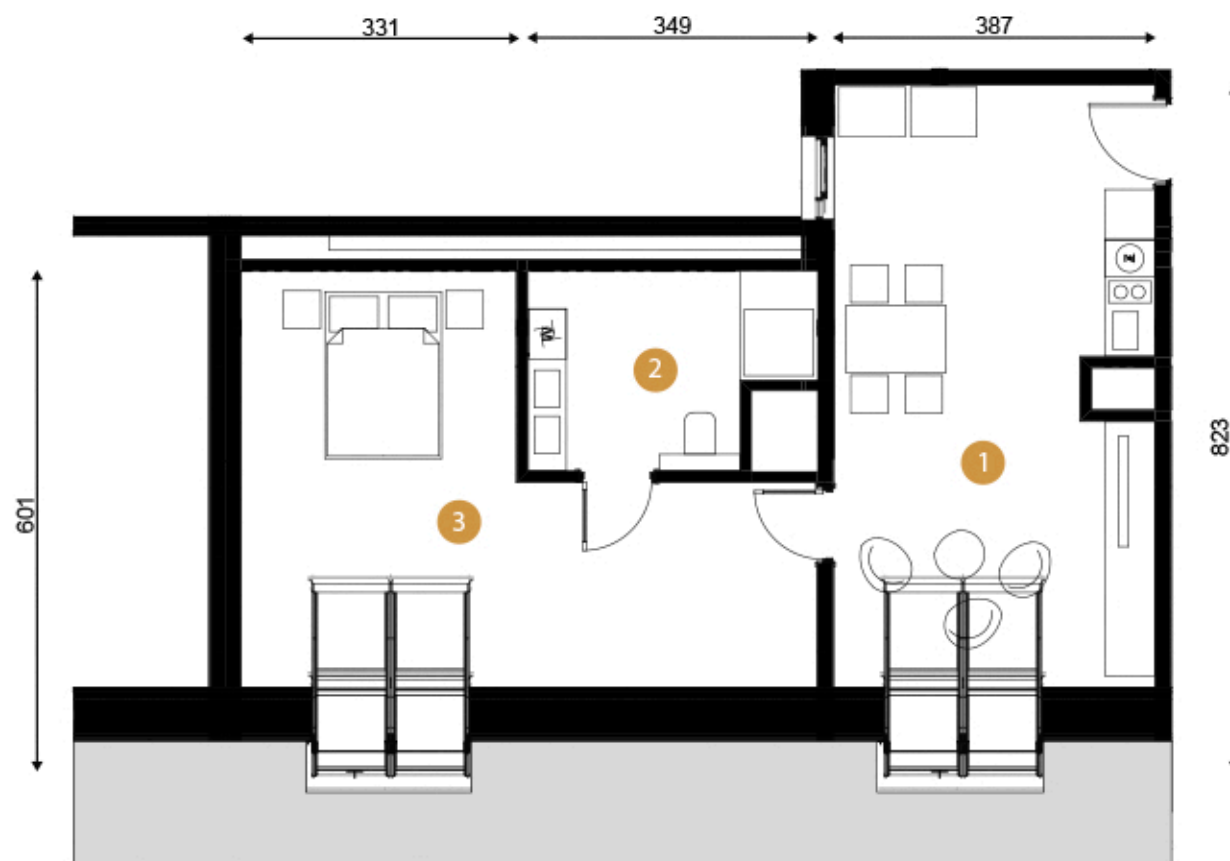


|   |                 |                     |
|---|-----------------|---------------------|
| 1 | Salon z aneksem | 23,24m <sup>2</sup> |
| 2 | Łazienka        | 5,48m <sup>2</sup>  |
| 3 | Sypialnia       | 17,00m <sup>2</sup> |

Powierzchnia

45,72 m<sup>2</sup>



\* Wszystkie wymiary podano w stanie surowym bez wykończenia ścian (tynk, glazura, itp.)